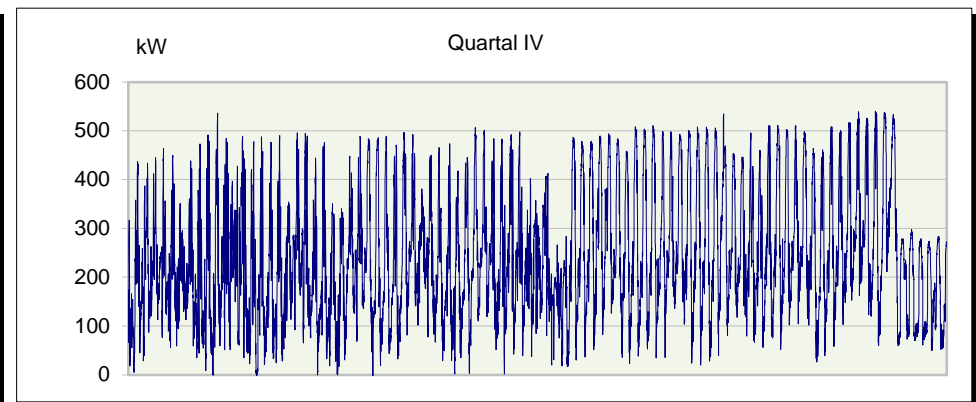
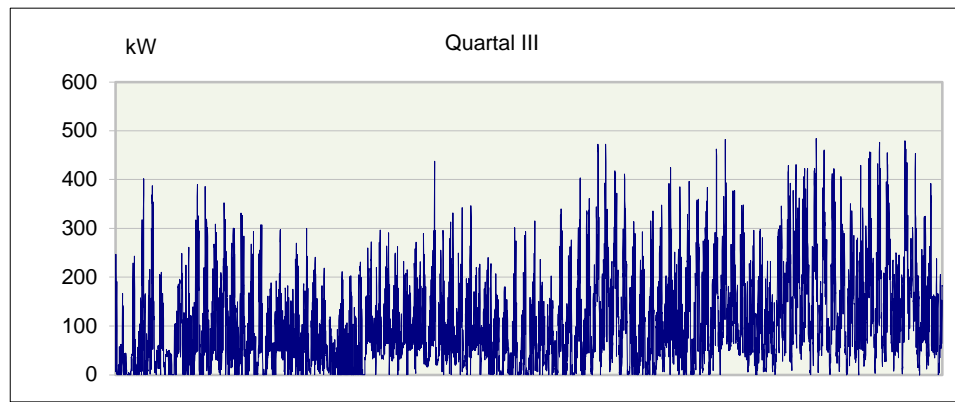
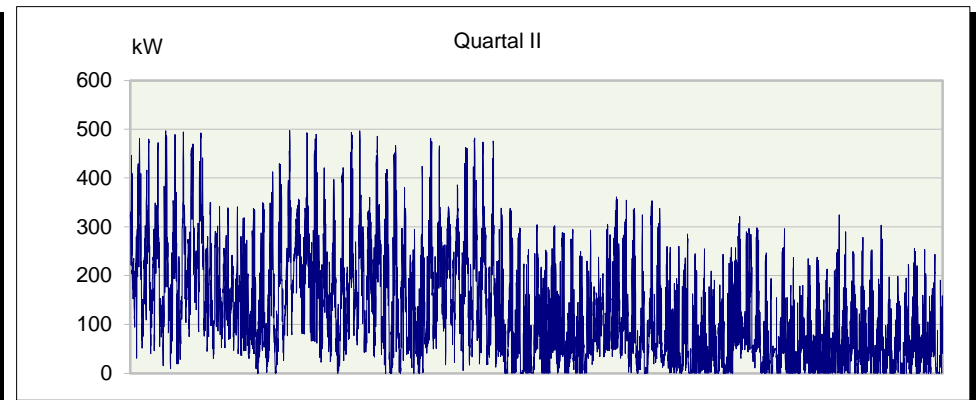
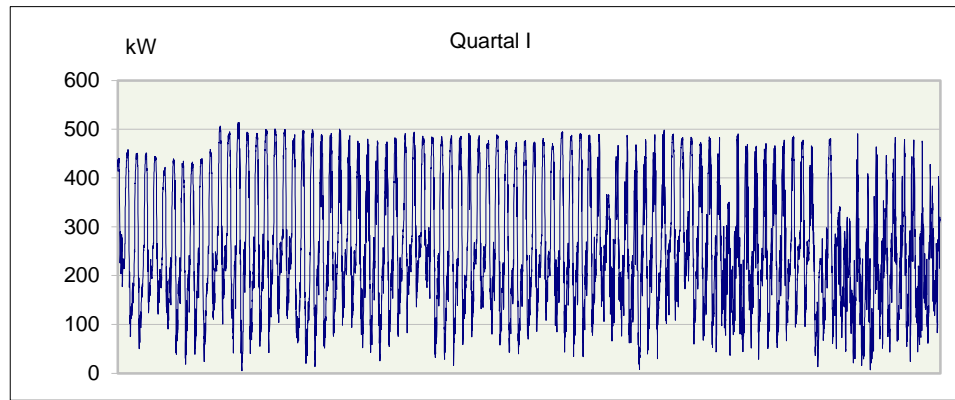


Mittelspannung MS
Summe aller Einspeisungen

§ 23c Abs. 3 Nr. 6 EnWG
GJ 2025



Jahresarbeit	1.616.052 kWh
Höchstleistung	540 kW
Datum/Zeit P _{max}	23.12.2025 00:30 Uhr MEZ

Die Daten basieren auf LGL, die zum Teil nicht gemessen sind (Hochrechnungen, Auffüllen von Lücken...).
Abweichungen zu den Abrechnungswerten sind daher vorhanden.