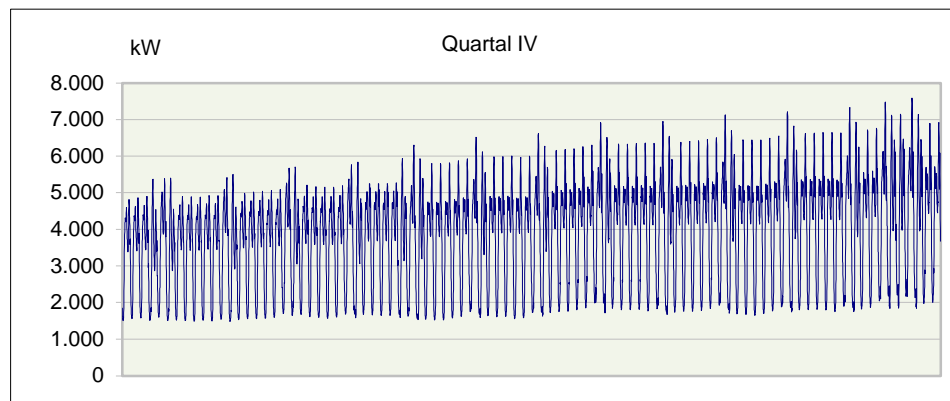
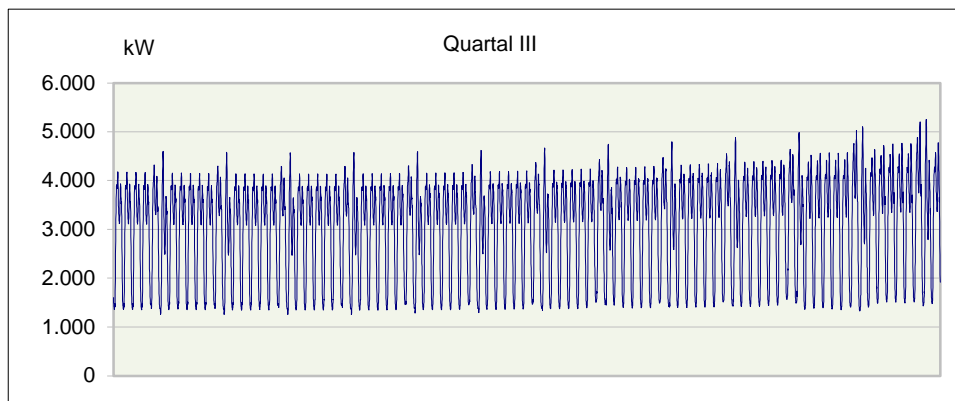
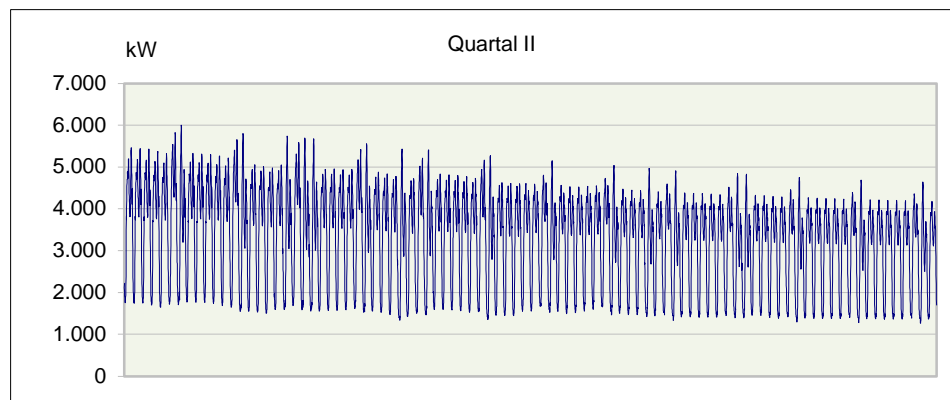
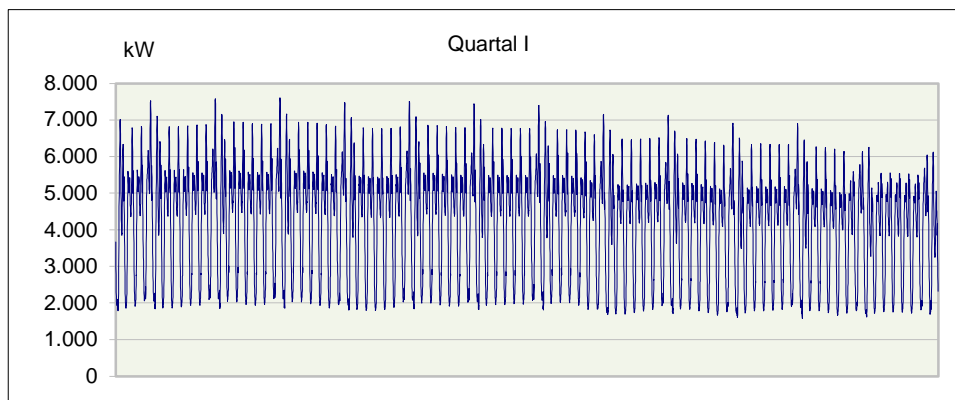


Netzgebiet

Summenlast der Fahrplanprognosen für Lastprofilkunden

§ 23c Abs. 3 Nr. 4 EnWG

GJ 2025



Jahresarbeit	31.762.463 kWh
Höchstleistung	7.600 kW
Datum/Zeit P _{max}	18.01.2025 19:15 Uhr MEZ

Die Daten basieren auf LGL, die zum Teil nicht gemessen sind (Hochrechnungen, Auffüllen von Lücken...).
Abweichungen zu den Abrechnungswerten sind daher vorhanden.