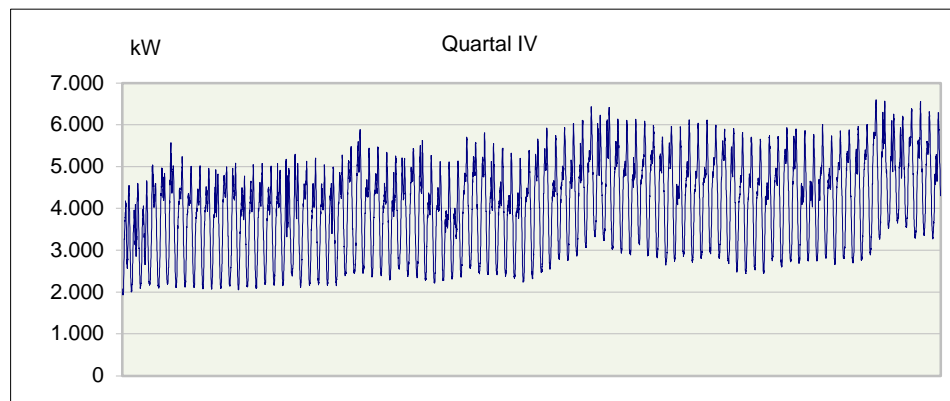
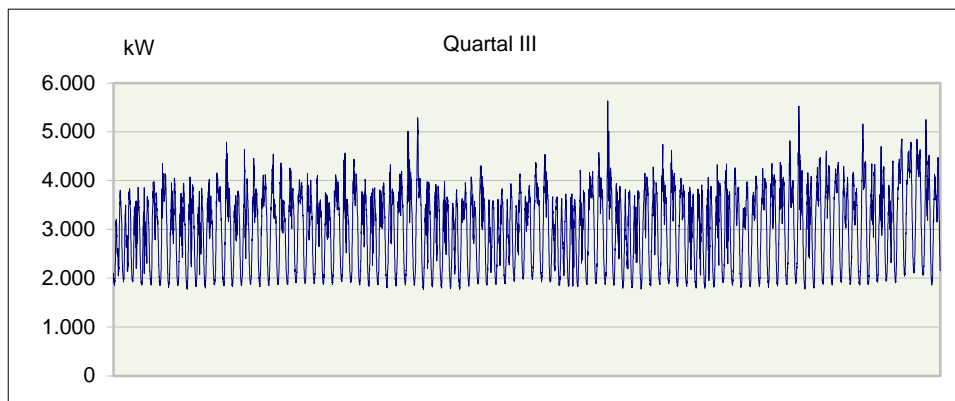
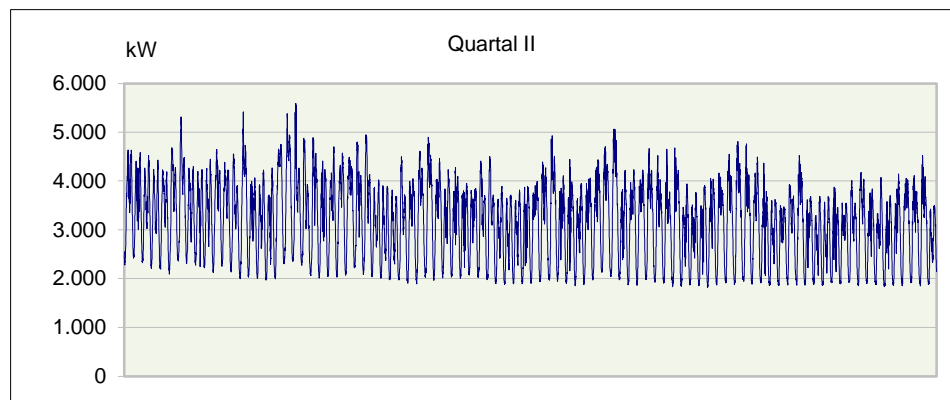
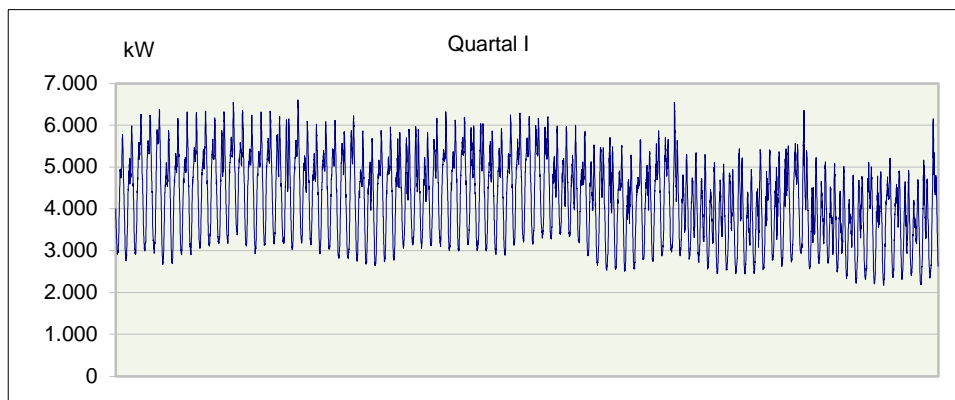


## Netzgebiet

### Restlastkurve der Lastprofilkunden bei Anwendung des analytischen Verfahrens

§ 23c Abs. 3 Nr. 4 EnWG

GJ 2025



Jahresarbeit	31.762.463 kWh
Höchstleistung	6.611 kW
Datum/Zeit P <sub>max</sub>	20.01.2025 18:00 Uhr MEZ

Die Daten basieren auf LGL, die zum Teil nicht gemessen sind (Hochrechnungen, Auffüllen von Lücken...).  
Abweichungen zu den Abrechnungswerten sind daher vorhanden.