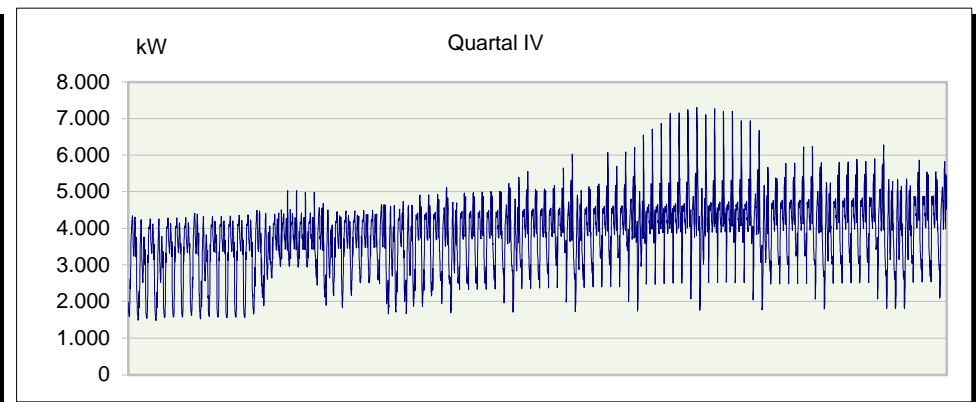
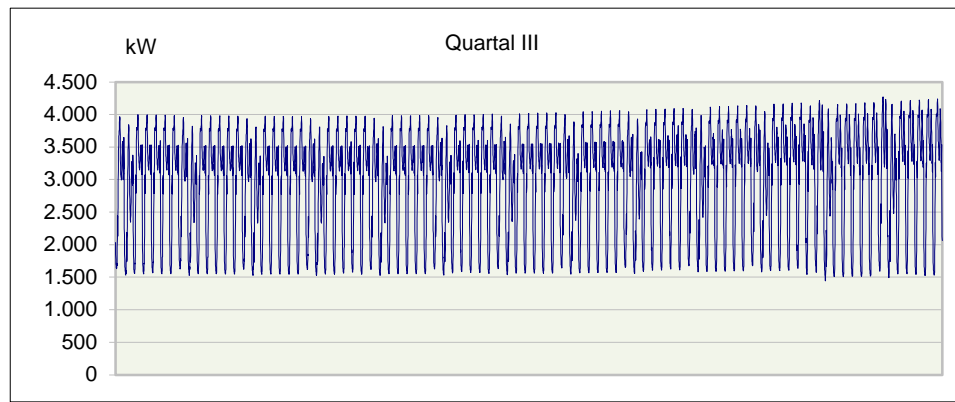
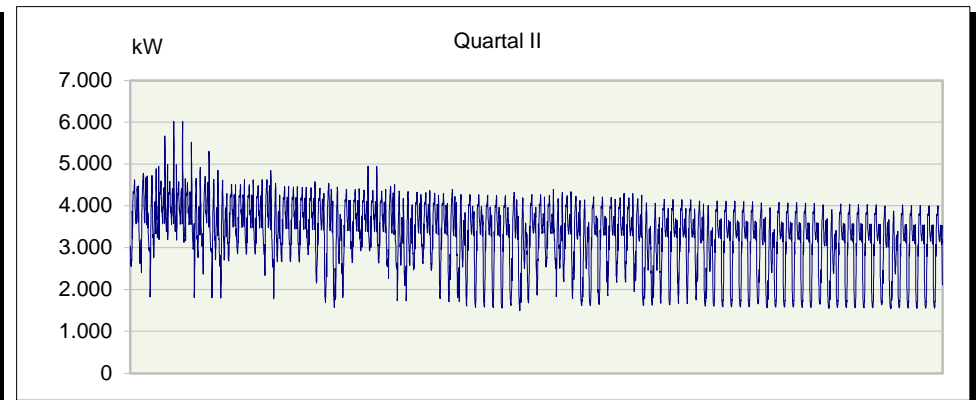
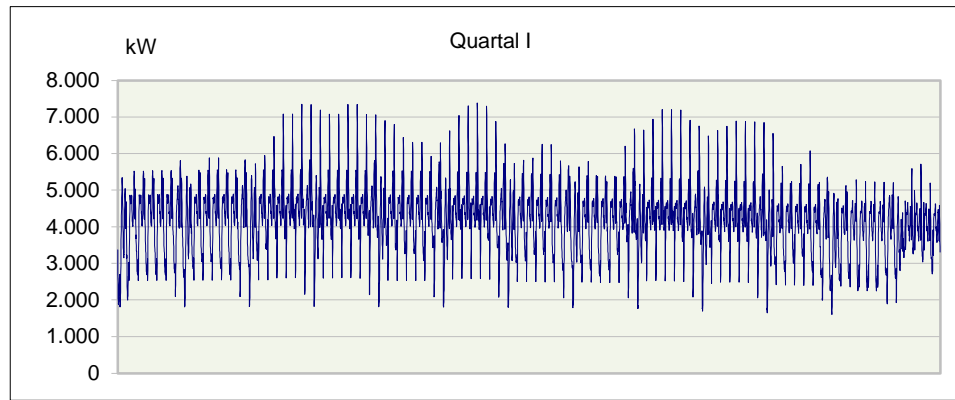


Niederspannung NS
Summenlast der nicht leistungsgemessenen Kunden

§ 23c Abs. 3 Nr. 3 EnWG
GJ 2023



Jahresarbeit	31.342.455 kWh
Höchstleistung	7.386 kW
Datum/Zeit P _{max}	08.02.2023 22:30 Uhr MEZ

Die Daten basieren auf LGL, die zum Teil nicht gemessen sind (Hochrechnungen, Auffüllen von Lücken...).
Abweichungen zu den Abrechnungswerten sind daher vorhanden.