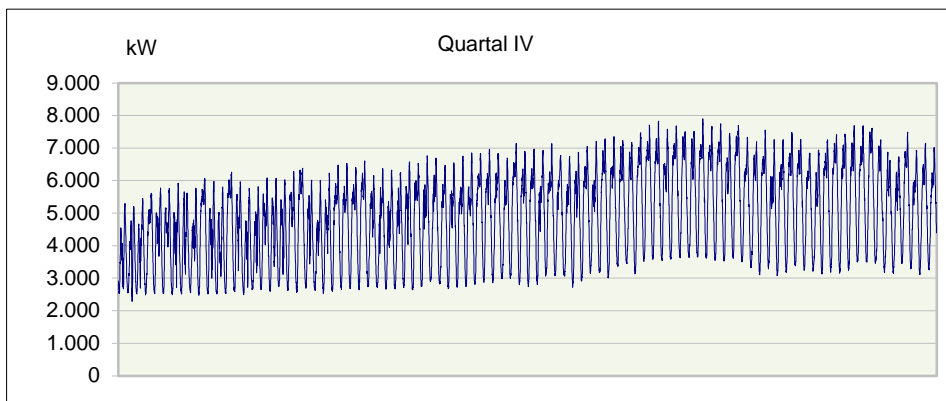
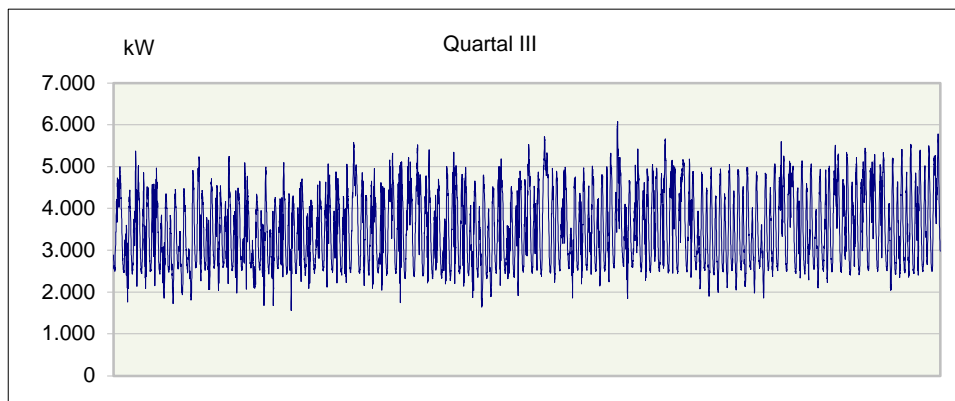
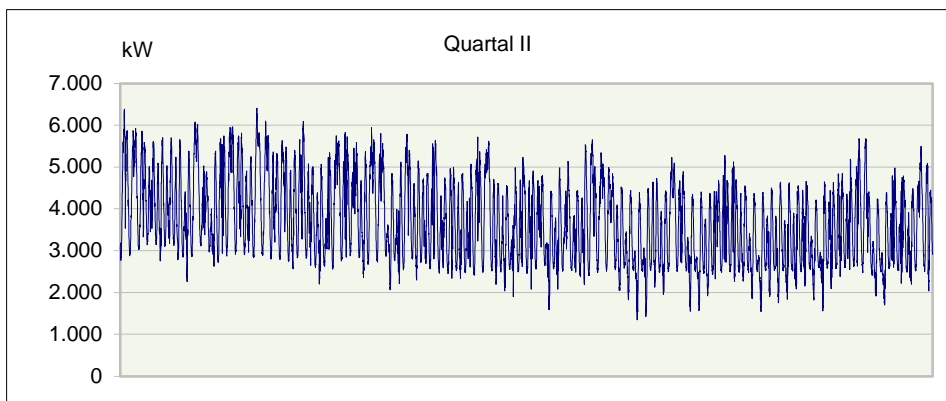
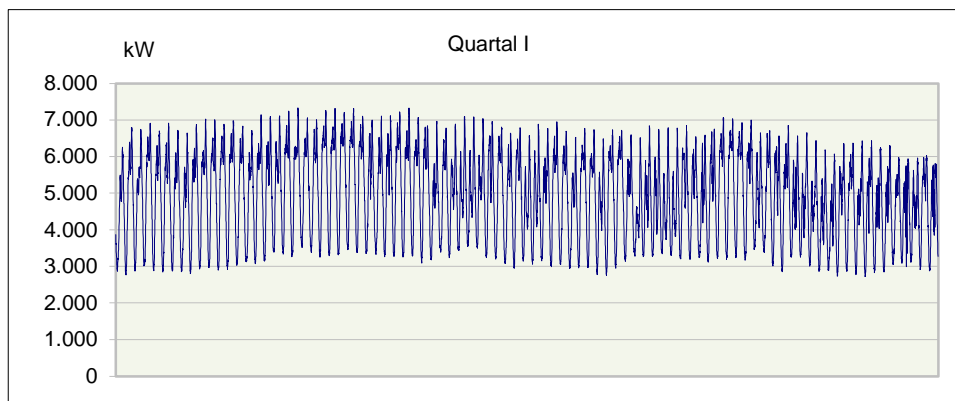


Umspannung MS/NS
Lastverlauf der Jahreshöchstlast

§ 23c Abs. 3 Nr. 1 EnWG
GJ 2023



Jahresarbeit	37.382.845 kWh
Höchstleistung	7.893 kW
Datum/Zeit P _{max}	04.12.2023 17:30 Uhr MEZ

Die Daten basieren auf LGL, die zum Teil nicht gemessen sind (Hochrechnungen, Auffüllen von Lücken...).
Abweichungen zu den Abrechnungswerten sind daher vorhanden.