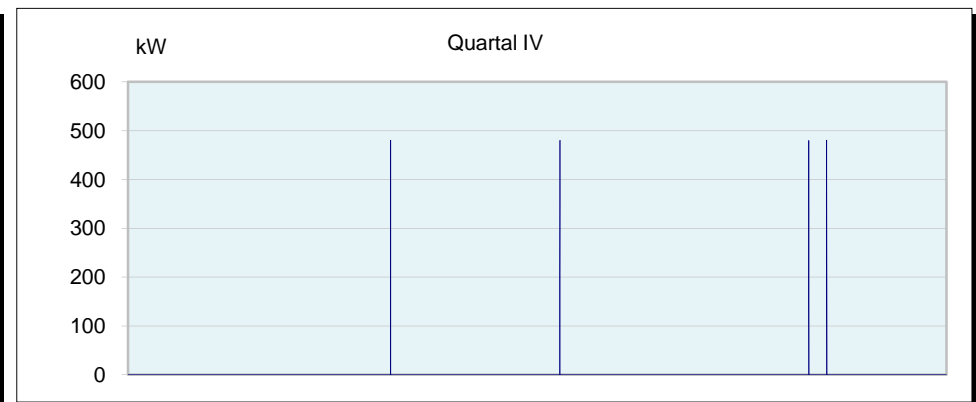
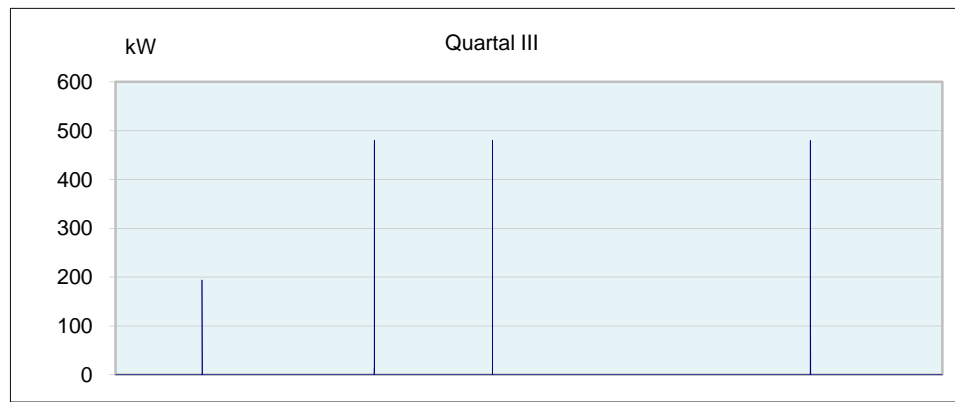
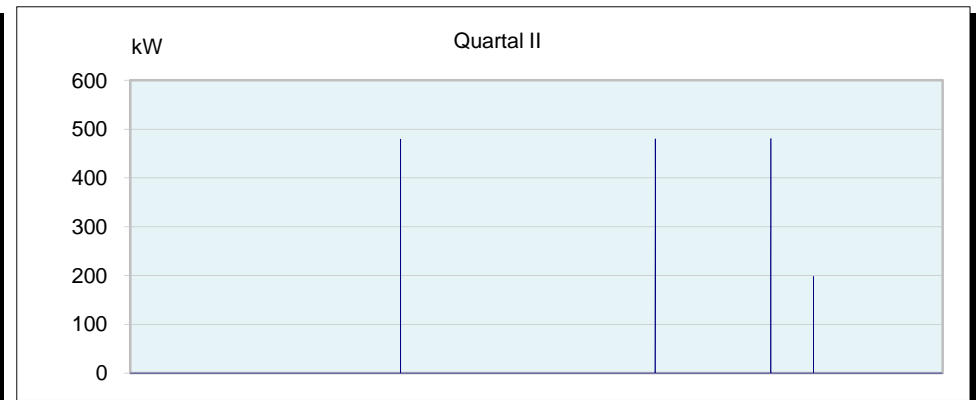
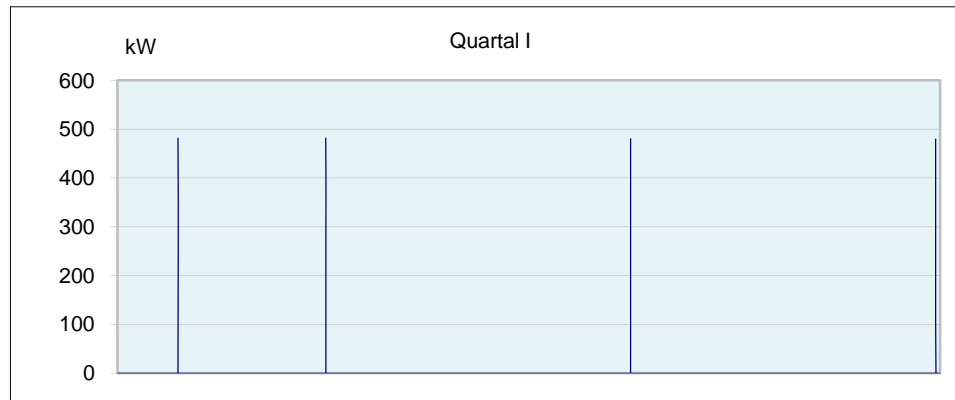


Mittelspannung MS
Summe aller Einspeisungen

§ 17 Abs. 2 Nr. 6 StromNZV
GJ 2009



Jahresarbeit	9.141 kWh
Höchstleistung	482 kW
Datum/Zeit P _{max}	07.01.2009 13:15 Uhr MEZ

Die Daten basieren auf LGL, die zum Teil nicht gemessen sind (Hochrechnungen, Auffüllen von Lücken...).
 Abweichungen zu den Abrechnungswerten sind daher vorhanden.