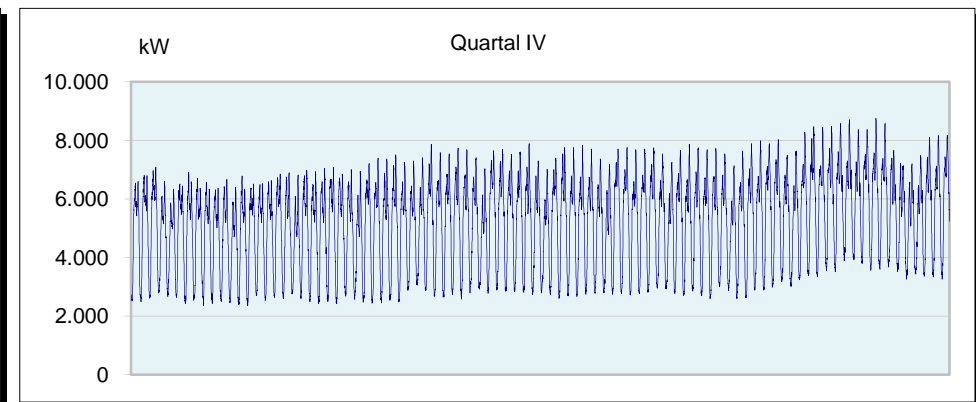
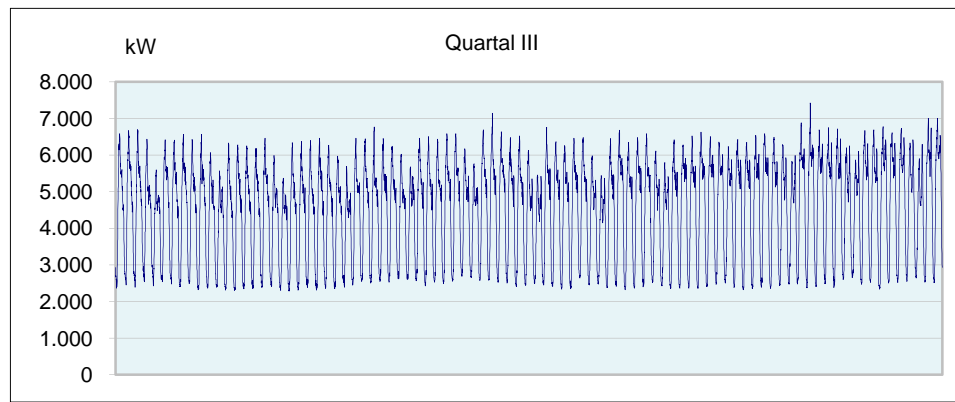
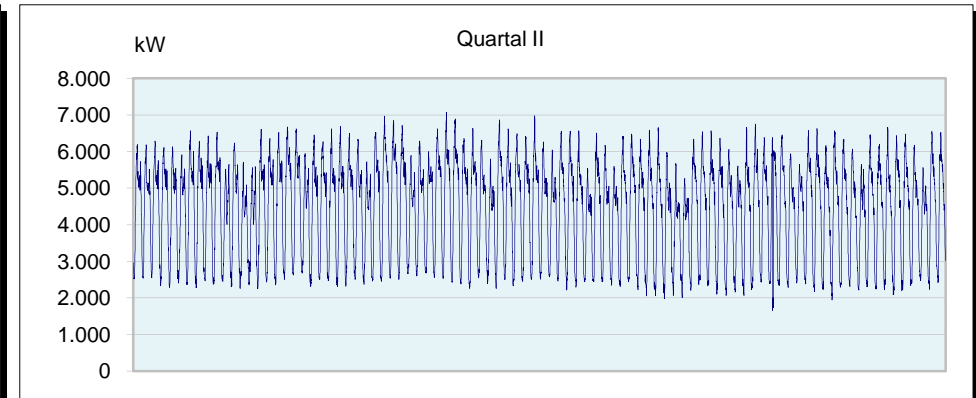
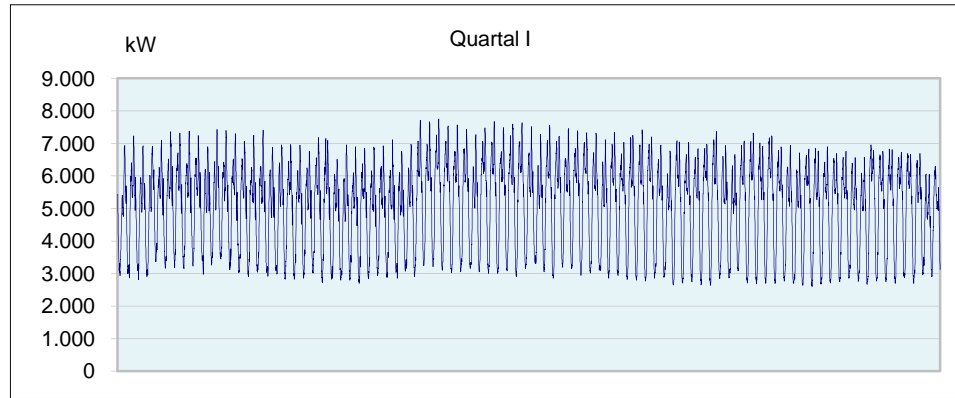


**Umspannung MS/NS
Höchstentnahmelast**

**§ 17 Abs. 2 Nr. 5 StromNZV
GJ 2009**



Jahresarbeit	42.261.713 kWh
Höchstleistung	8.762 kW
Datum/Zeit P _{max}	22.12.2009 17:45 Uhr MEZ

Die Daten basieren auf LGL, die zum Teil nicht gemessen sind (Hochrechnungen, Auffüllen von Lücken...).
Abweichungen zu den Abrechnungswerten sind daher vorhanden.