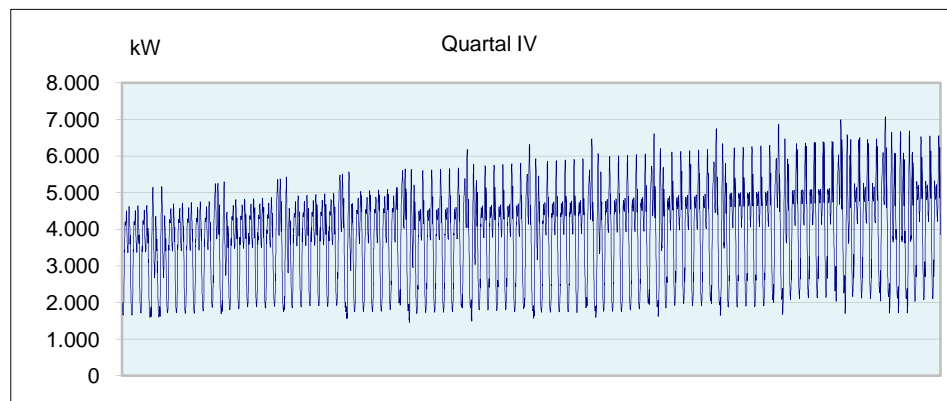
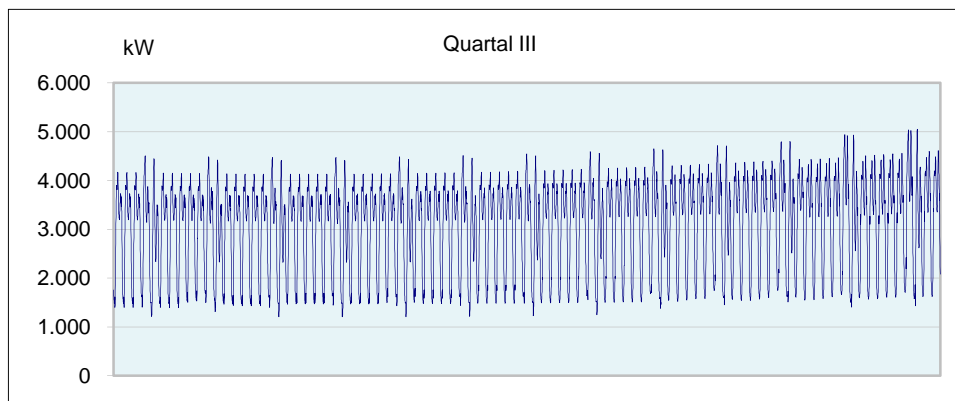
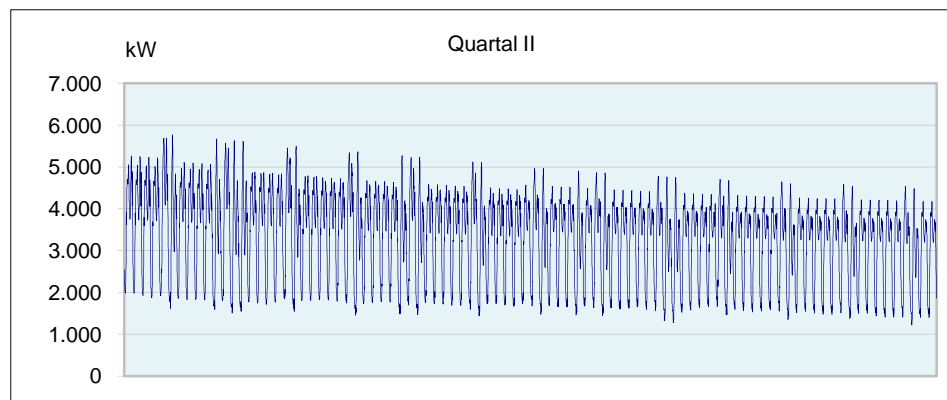
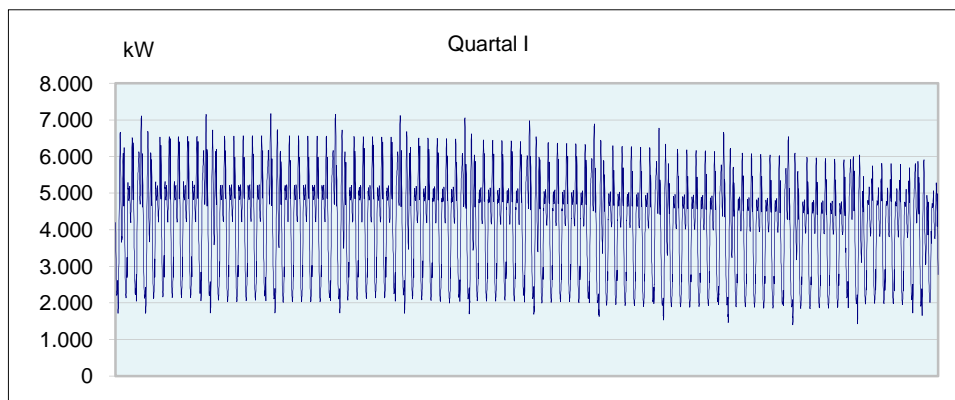


Netzgebiet

Summenlast der Fahrplanprognosen für Lastprofilkunden

§ 17 Abs. 2 Nr. 4 StromNZV

GJ 2009



Jahresarbeit	31.812.961 kWh
Höchstleistung	7.169 kW
Datum/Zeit P _{max}	31.12.2009 19:15 Uhr MEZ

Die Daten basieren auf LGL, die zum Teil nicht gemessen sind (Hochrechnungen, Auffüllen von Lücken...).
Abweichungen zu den Abrechnungswerten sind daher vorhanden.