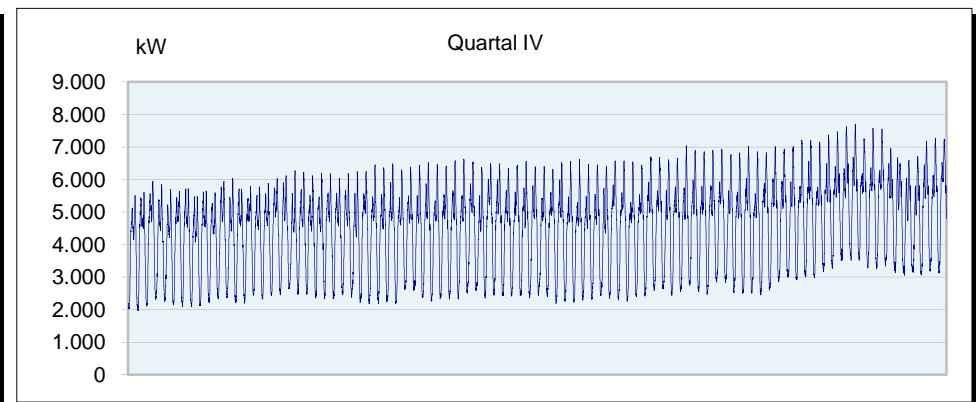
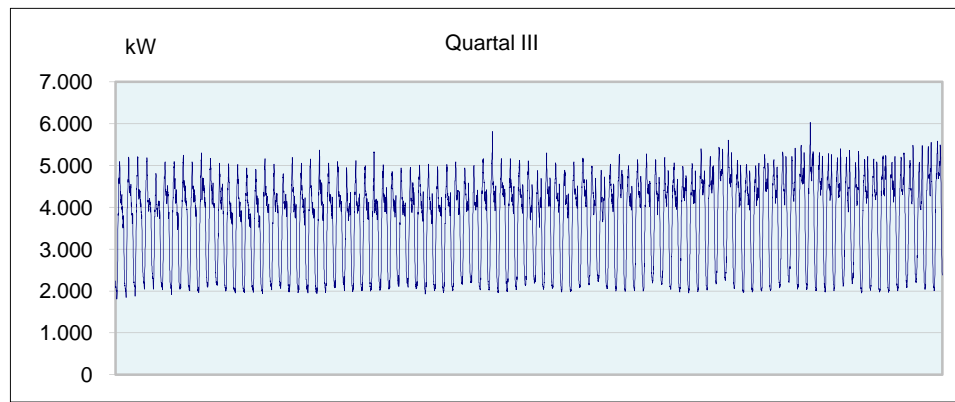
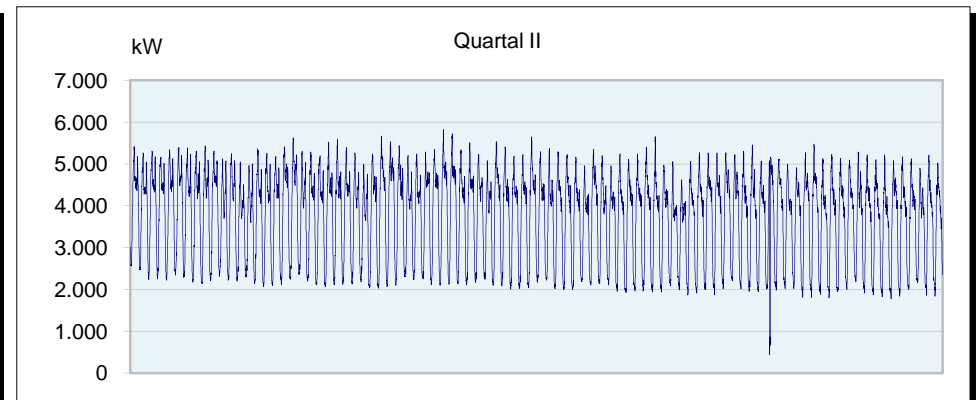
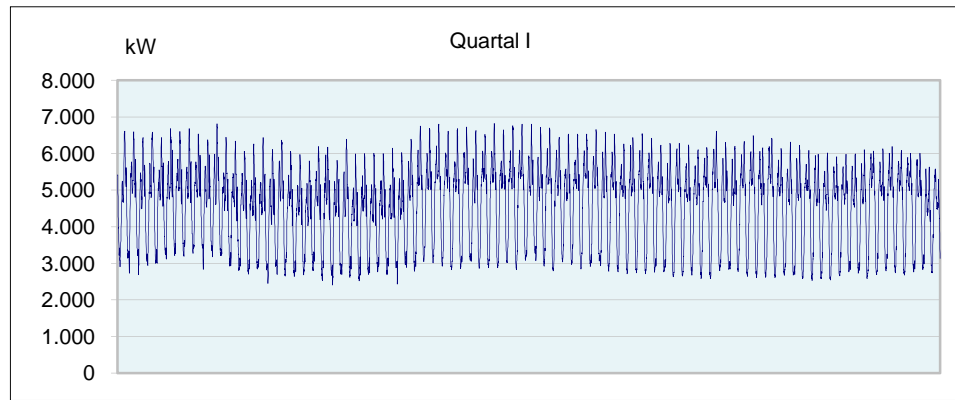


Niederspannung NS
Lastverlauf der Jahreshöchstlast

§ 17 Abs. 2 Nr. 1 StromNZV
GJ 2009



Jahresarbeit	36.248.239 kWh
Höchstleistung	7.700 kW
Datum/Zeit P _{max}	20.12.2009 17:45 Uhr MEZ

Die Daten basieren auf LGL, die zum Teil nicht gemessen sind (Hochrechnungen, Auffüllen von Lücken...).
 Abweichungen zu den Abrechnungswerten sind daher vorhanden.